



kuni  
**49%\***  
parem  
soojusisolatsioon

# Funktsionaalsed ukсед Teie kodule

UUS: katkestatud külmasillaga mitmeotstarbeline uks MZ ThermoPlus







## SISUKORD

- 6 Head põhjused Hörmanni kasuks otsustamiseks
- 10 Turvauks KSI Thermo
- 12 Turvauks KSI
- 14 Mitmeotstarbeline uks MZ Thermo / MZ ThermoPlus
- 16 Mitmeotstarbeline uks MZ
- 18 Tuletõkkeuks H8-5
- 20 Multifunktsionaalne uks H3D
- 22 Tuletõkke- ja turvauks WAT
- 24 Siseuks ZK
- 27 Värvid ja dekoorpealispinnad
- 28 Teraslengid
- 30 Mõõtude ülevaade
- 32 Mõõdud
- 35 Seinaühendused
- 36 Puidust siseuksed
- 38 Tootevaliku ülevaade

Kujutatud värvid ja pealispinnad võivad trükitehnilistel põhjustel tegelikkusest erineda.

Kaitstud autoriõigustega. Paljundamine, ka osaline, on lubatud üksnes meie nõusolekul. Jätame omale õiguse teha muudatusi.

\* ustel MZ ThermoPlus on kuni 49% parem soojusisolatsioon kui tavapärastel mitmeotstarbelistel ustel

Tooted esilehel (vasakult vaadatuna): tuletõkkeuks H8-5 hallikasvalges toonis RAL 9002, välis-turvauks KSI Thermo antratsiithallis toonis RAL 7016, siseuks ZK antratsiithallis toonis RAL 7016.

◀ **Multifunktsionaalne uks H3D** objektil kohapeal värvitud värvitoonis antratsiithall RAL 7016

# Igasse ruumi õige uks – rahulolu garanteeritud

Ükskõik kas uusehitis või renoveeritav hoone, Hörmannilt saate oma kodu igasse ruumi õige ukse. Ükskõik kas turvauksed keldrile või garaažile, tuletõkkeuksed kütteseadmete ruumile või mitmeotstarbelised ukсед Teie hobiruumile – meie kvaliteetsed terasuksed hoolitsevad selle eest, et tunnete ennast omaenese nelja seina vahel hästi ja turvaliselt. Avastage järgnevatel lehekülgedel kõik meie terasuste eelised ja funktsioonid ning nende individuaalsed kujundusvõimalused.

Uste omadused on eraldi välja toodud, andes Teile kiire ülevaate, millised näitajad on vastaval uksele kõige paremad. Hindamisskaala algab tähistusega „sobib suurepäraselt” (★★★★★ / 5 tähte) ja lõppeb tähistusega „ei sobi üldse” (täht puudub).





„Hea nimi tuleb välja teenida.”

August Hörmann

Firma asutaja nägemuse kohaselt käib koos Hörmanni nimega alati kaasas tõeline kvaliteet ja ulatuslik oskusteave. Seda on pereettevõtte tõestanud 80 aasta pikkuse tegevusajaga ehituselementide valdkonnas ning algusest peale endale seatud eesmärgiga olla usaldusväärne partner ehitamisel ja renoveerimisel. Mitte ilmaasjata ei kuulu Hörmann uste valdkonnas Euroopa edukaimate pakkujate hulka. See kõik annab Teile Hörmanni ust ostes hea tunde.



## 1 Kvaliteetsed tooted Saksamaalt

Uste konstruktsioon on Hörmanni enda poolt välja arendatud ja neid ka toodetakse ise. Meie kvalifitseeritud töötajad töötavad intensiivselt uute toodete, pidevate täiustuste ja edasiarenduste kallal. Nii tagatakse patendid ja ainulaadsed tooted turul. Pikaajalised katsed reaalses tingimustes tagavad Hörmanni toodete suurepärase kvaliteedi.

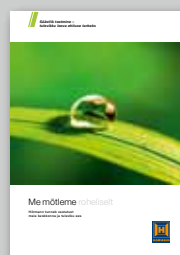


## 2 Uksed mis kestavad mitu põlve

Me oleme veendunud meie toodete kvaliteedis ja kompromissitus kvaliteedi tagamises. Hörmanni funktsionaalsetest ustest tunnete oma kodus rõõmu palju aastaid.

## 3 Tulevikku silmas pidades

Hörmann tahab olla heaks eeskujuks. Seetõttu katab ettevõtte üle 70% oma energiavajadusest ökoloogiliselt toodetud elektriga ning suurendab seda määra pidevalt. Samaaegselt juurutatakse intelligentne ja sertifitseeritud energijuhtimise süsteem, mis aitab iga aasta säästa mitu tonni CO<sub>2</sub>. Ja loomulikult kuuluvad Hörmanni tootevalikusse ka tooted säästlikuks ehitamiseks. Rohkem informatsiooni Hörmanni keskkonnavalase tegevuse kohta leiate kataloogist „Me mõtleme roheliselt“.



kuni  
**49%\***  
parem  
soojusisolatsioon



**RC 2**  
Kontrollitud ohutus  
ja turvalisus



## 4 Kuni 49% parem soojusisolatsioon

Soovite, et ka keldri- ja kõrvaluks oleks sama hea soojusisolatsiooniga kui välisuks? Siis on meie turvauksed KSI Thermo ning mitmeotstarbelised ukсед MZ Thermo ja MZ ThermoPlus just õige valik: uste MZ ThermoPlus soojusisolatsioon on kuni 49% parem soojusisolatsioon kui tavapärastel mitmeotstarbelistel ustel.

Rohkem informatsiooni leiate lehekülgedelt 10 / 11 või 14 / 15.

## 5 Sissemurdmist takistav turvavarustus RC 2

Turvauksed KSI / KSI Thermo ja tuletõkke-turvauks WAT on standardina kontrollitud, sissemurdmist takistava klassile RC 2 vastava turvavarustusega. See tähendab Teie jaoks veel turvalisemat tunnet omaenese nelja seina vahel. Multifunktsionaalse ukse H3D jaoks on see võimalik tellida lisana.







## 6 Individuaalne kujundus

Kujundage oma uks just vastavalt Teie soovidele ja eelistustele. Teil on võimalik valida erinevate värvide, dekooride ja klaasistuste vahel. Kõik erinevad kujundusvõimalused on ära toodud lehekülgedel 26 / 27.



## 7 Terasest teleskoopleng VarioFix

Innovaatiline teleskoopleng VarioFix on ideaalne lahendus eluruumidesse: puitlengidelt tuntud paigalduspõhimõte on tänu VarioFix lengile esmakordselt saadaval ka teraslengiga. Lisaks sellele on see leng väga kauni disainiga, kuid samas vastupidav. Rohkem infot meie lengivariantide kohta leiate lehekülgedelt 28 / 29.

# KSI Thermo

## Väga hea turvalisus ja parim soojusisolatsioon



Turvauksel KSI Thermo on mitmeid eeliseid: katkestatud külmasillaga ukseleht tagab väga hea soojusisolatsiooni ning sissemurdmist takistav, klassile RC 2 vastav varustus tagab sissemurdmiskindluse. Soovitame Teile seda kvaliteetset ust keldrite, kõrvalhoonete ja garaažide välisukseks.



**Sissemurdmiskindlus**

★ ★ ★ ★ ★

**Soojusisolatsioon**

★ ★ ★ ★ ★

**Heliisolatsioon**

★ ★

**Tuletõke**

**Kasutuskoormus**

★ ★ ★ ★ ★

**Kuju säilivus**

★ ★ ★ ★ ★

**Välisuks, mis sobib**

- keldritele
- köetavatele kõrvalhoonetele
- garaazidele, kust pääseb otse majja

**Paigaldusvalmis uksekomplekt**

Ukseleht ja leng katkestatud külmasillaga, tsingitud ja värvitud valget värvi (sarnaneb toonile RAL 9016)

**1 lehega**

**Sissemurdmiskindlus, turvaklass RC 2**

vastavalt normile DIN EN 1627 hingede vastaspoolele

**Soojusisolatsioon**

$U_D = 1,1 \text{ W}/(\text{m}^2 \cdot \text{K})$



Värvid ja dekoorpealispinnad lehekülg 27

Mõõtude ülevaade lehekülg 30

**Sama hea soojusisolatsioon kui välisuksel**

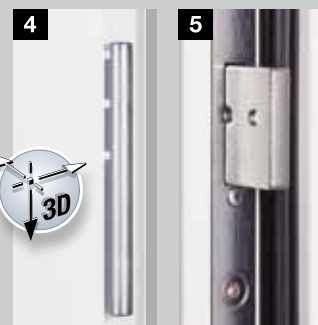
Energia säästmine hoone kõikides osades on täna olulisem kui kunagi varem. Turvaukse KSI Thermo väga hea soojusisolatsiooni tagavad katkestatud külmasillaga, jäiga PU-vahuga täidetud ukseleht, katkestatud külmasillaga leng ja lävepakk ning kahekordsed tihendid kõigis neljas küljes. Seega on ustel KSI Thermo soojusjuhtivuse väärtus, mis on tavaliselt ainult spetsiaalselt välisusteks mõeldud ustel.

**Turvalisus standardvarustuses**

Keldri- ja kõrvaluksed on tihti turvalisuse seisukohalt nõrgaks lüliks. Uksel KSI Thermo on väga hea turvavarustus: üks lukustub lengi vasturaudade sisse 2 koonilise konkskeele, 2 täiendava lukustusriivi ning 1 lukukeelega, tõmmates ukselehte tihedalt vastu lengi. Hingede poolel muudavad 3 täiendavat turvanaga ning 3 rullhinge ukse hingedelt mahatõstmise praktiliselt võimatuks.

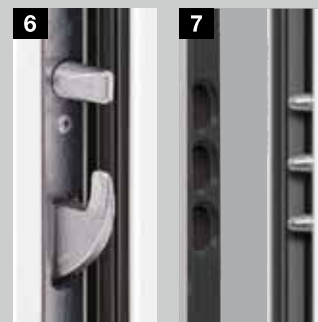


Turvauksel KSI Thermo on 46 mm paksune ukseleht ja väga hea soojusisolatsiooni väärtus kuni 1,1 W/(m<sup>2</sup>·K).



Kolmes suunas seadistatavad rullhinged tagavad ukse kerge liikumise

Lukukeel



Konkskeel koos turvanagaga

Hingede poolel paiknev turvanaga

\* kuni 30% parem soojusisolatsioon võrreldes tavalise turvaukseliga

# KSI

## End tõestanud klassik suurema turvalisuse jaoks



Keldrite sissepääsudel, kõrvalhoonetel või garaažidel on tihti veel vanad ukсед, millest sisse murdmine on kähkitegu. Mõelge sellele: kui keldri väisuks on lahti, siis on pääs ülejäänud majja vaba. Seetõttu soovitame Teile sellistesse kohtadesse standardvarustusse kuuluva turvavarustusega turvaust KSI.



**Sissemurdmiskindlus**

★ ★ ★ ★ ★

**Soojusisolatsioon**

★ ★ ★

**Heliisolatsioon**

★ ★

**Tuletõke**

**Kasutuskoormus**

★ ★ ★ ★ ★

**Kuju säilivus**

★ ★ ★ ★ ★

**Välisuks, mis sobib**

- keldritele
- mittekõetavatele kõrvalhoonetele
- eraldiseisvatele garaažidele

**Paigaldusvalmis uksekomplekt**

Ukseleht ja leng, tsingitud ja pulbervärviga krunditud valget värvi (sarnaneb toonile RAL 9016).

**1 lehega**

**Sissemurdmiskindlus, turvaklass RC 2**

vastavalt normile DIN EN 1627 hingede pool ja hingede vastaspool

**Soojusisolatsioon**

$U_D = 1,7 \text{ W}/(\text{m}^2 \cdot \text{K})$

**Heliisolatsioon**

lisavarustusena allalaskuv põrandatihend  $R_w$  ca 32 dB

**Kliimaklass III**

vastavalt normile RAL-RG 426

**Koormusklass S**

vastavalt normile RAL-RG 426



Värvid ja dekorpealispinnad lehekülg 27

Mõõtude ülevaade lehekülg 30

**Tugev ukseleht**

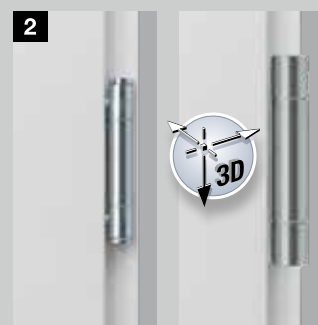
Uksel KSI on kahekordse seinaga 40 mm paksune ukseleht, millel on 3 küljes lai mantelserv, ukselehe materjaliks on mõlemalt poolt terasplekk (0,8 mm). Ukselehe tugevus tagatakse tugevdusraamiga ja ukselehega täies ulatuses kokkuliimitud mineraalvillatäidisega. EPDM-tihendid 3 küljes ja kahekordne huultihend (koos alumiiniumist poolümara läveprofiiliga) tagavad ukse tiheduse. Seega võite selle ukse funktsionaalsusele ja tihedusele alati kindel olla. Hörmann pakub Teile seda ust valmis komplektina koos lengiga.

**Suurepärase ohutus**

Ukse KSI standardvarustusse kuuluv turvavarustus tagavad Teile ja Teile perele parema une: ukseleht on väljatõmbamise ja lahtipuurimise eest kaitstud lingikomplekt. Hingede pooltel olevad tugevad turvanagad muudavad ukse hingedelt mahatõstmise praktiliselt võimatuks. Uks KSI on vastavalt Euroopa normile DIN EN 1627 nii hingede kui hingede vastaspoolt kontrollitud ning see vastab sissemurdmiskaitse klassile 2.



1,5 mm paksusest plekist nurkleng koos tihendiga



3-osalised hinged (standardina)

Kolmes suunas reguleeritav VX-hing (saadaval soovi korral)



Väljatõmbamise ja lahtipuurimise eest kaitstud lingi-nupu komplekt



Lukukeel



Tugev terasest turvanaga hingede pool

# MZ Thermo / MZ ThermoPlus Katkestatud külmasillaga ja väga heade soojustisolatsiooninäitajatega välisuks



Mitmeotstarbelistel ustel on lisaks vastupidavusele ja kvaliteedile pakkuda veel muudki. Katkestatud külmasillaga konstruktsioon tagab 49% parema soojustisolatsiooni võrreldes tavaliste mitmeotstarbeliste ustega. Need ukсед on saadaval nii klaasistusega kui ka ilma ning erinevates värvitoonides ja erinevate dekoorpealispindadega.



## Toote lühiiseloostus

### Sissemurdmiskindlus

★ ★

### Soojusisolatsioon

★ ★ ★ ★ ★

### Heliisolatsioon

★ ★

### Tuletõke

### Kasutuskoormus

★ ★ ★ ★ ★

### Kuju säilivus

★ ★ ★ ★ ★

### Välisuks, mis sobib

- keldritele
- köetavatele kõrvalhoonetele
- garaazidele, kust pääseb otse majja
- töö- ja hobiruumidele

### Paigaldusvalmis uksekomplekt

Ukseleht ja leng katkestatud külmasillaga, tsingitud ja värvitud valget värvi (sarnaneb toonile RAL 9016)

### 1 lehega

### Soojusisolatsioon

MZ ThermoPlus

THP 011:  $U_D = 0,87 \text{ W}/(\text{m}^2 \cdot \text{K})$

MZ Thermo

TPS 011:  $U_D = 1,1 \text{ W}/(\text{m}^2 \cdot \text{K})$

TPS 021:  $U_D = 1,4 \text{ W}/(\text{m}^2 \cdot \text{K})$

TPS 051:  $U_D = 1,5 \text{ W}/(\text{m}^2 \cdot \text{K})$

### Klaasistus TPS 021 / 051

2-kordne klaaspakett (24 mm), U-väärtus kuni  $1,4 \text{ W}/(\text{m}^2 \cdot \text{K})$ , plastmassist klaasistusraam



### Värvid

ja dekoorpealispinnad lehekülg 27

Mõõtude ülevaade lehekülg 30

### Hea soojusisolatsioon

Mitmeotstarbeliste ustega MZ Thermo / MZ ThermoPlus vähendate kestvalt oma energiakadusid. Ukseleng, lävepakk ja ka kõva PU-vahuga täidetud ukseleht on katkestatud külmasillaga. Koos kahekordsete tihenditega kõigis neljas küljes on uks väga hästi tihendatud ning tagab kuni 49% parema soojusisolatsiooni kui tavalised mitmeotstarbelised ukсед.

### Tugevus ja funktsionaalsus

Kogu ulatuses täidetud ukseleht muudab ukсед MZ Thermo / MZ ThermoPlus väga tugevaks ja vastupidavaks. Kolmes suunas reguleeritavad rullhinged võimaldavad ust optimaalselt seadistada.

### Koos klaasistusega või ilma

Et näiteks töö- või hobiruumi pääseks ka päevavalgus, on uksi MZ Thermo võimalik tellida klaasistusega. Ka klaasistusega variantidel on tänu 2-kordsele turvaklaasiga klaaspaketile hea soojusisolatsioon.



**Mitmeotstarbelise ukse MZ ThermoPlus** ukseleht on 67 mm paksune ja eriti kõrge  $U_D$ -väärtusega kuni  $0,87 \text{ W}/(\text{m}^2 \cdot \text{K})$ , mis tähendab suurepäraselt soojusisolatsiooni.



**Mitmeotstarbelisel ukse MZ Thermo** on 46 mm paksune ukseleht ja soojusisolatsiooni väärtus kuni  $1,1 \text{ W}/(\text{m}^2 \cdot \text{K})$ .



Klaasistusraam Roundstyle ukse TPS 021



THP 011 / TPS 011

TPS 021

TPS 051



Klaasistusraam Profilstyle ukse TPS 051

\* kuni 49% parem soojusisolatsioon kui tavapärasel mitmeotstarbelisel ustel

# MZ

## Tugev ning soodne sise- ja välisuks

See end juba üle neljakümne aasta tõestanud mitmeotstarbeline uks on tugev, vastupidav ja ilmastikukindel ning sobib seega suurepäraselt nii sise- kui väliskeskkonda. Uksed MZ on saadaval nii ühe- kui kahelehelisena ning soovi korral ka koos klaasistusega.





## Toote lühiiseloostus

### Sissemurdmiskindlus

★ ★

### Soojusisolatsioon

★ ★ ★ ★ ★

### Heliisolatsioon

★ ★

### Tuletõke

### Kasutuskoormus

★ ★ ★ ★ ★

### Kuju säilivus

★ ★ ★ ★ ★

### Sise- ja välisuks, mis sobib

- mittekõetavatele kõrvalhoonetele
- seadmete ja tööriistade kuurile
- laoruumidele

### Paigaldusvalmis uksekomplekt

Ukseleht ja leng, tsingitud ja pulbervärviga krunditud hallikasvalges värvitoonis (sarnaneb toonile RAL 9002)

### 1 või 2 lehega

### Kasutatav nii vasaku- kui ka paremakäelise (nurklengi korral)

### Soojusisolatsioon

$U_D = 1,7 \text{ W}/(\text{m}^2 \cdot \text{K})^*$

### Heliisolatsioon

$u \text{ 39 dB}^*$

### Võimalikud lisafunktsioonid:

### Tulekindlusklass T30\*

tuletõkkeuksena H8-5 kuni mõõduni 1000 × 2125 mm (vaata lehekülj 18)

\* ilma klaasistusest uksest ja koos nurklengiga

### Stabiilsus Teie jaoks

Paigaldusvalmis uksekomplekti kahekordse seinaga ukseleht on 45 mm paksune, 2 küljest mantelservaga, valmistatud 0,9 mm paksusest terasplekist, täidetud mineraalvillaga ning seest tugevdatud terastugevdustega. Kõik see kokku muudab ukse väga vastupidavaks. Uksel on 2 terasest turvanaga, mis tagavad hea turvalisuse. 2 mm paksusest plekist valmistatud nurkleng koos EPDM-tihendiga tagab hea tiheduse. Alumine läveprofiil on lihtsasti eemaldatav. Soovi korral saab ukse tellida ka karplengiga ja EPDM-tihendiga 3 küljes.

### Klaasistus tagab rohkem valgust

Hörmann pakub mitmeotstarbelist ust MZ ka koos klaasistusega, mis on turvalisuse kaalutlustel disainitud väga kitsana. Nii pääseb päevavalgus ka siseruumidesse. Standardina saadaval 7 mm armeeritud klaasiga, võimalik tellida ka 20 mm armeeritud klaaspaketiga ning 230 × 1360 mm valgusavaga. Standardina naturaalselt tooni alumiiniumist klaasistusraam koos hingede vastaspoolele paigaldatud klaasiliistudega. Näiteks sisse avanevate uste puhul on soovi korral võimalik tellida ka klaasistusraamiga, kus klaasiliistud asuvad hingede pool.



2 mm paksusest plekist nurkleng koos tihendiga



Soovi korral ka koos klaasistusega



# H8-5

## Euroopa enimostetud kütteruumiuks



Tuletõkkeuks H8-5 pakub juba aastakümneid turvalisust ja ohutust katlaruumidele ja õlimahuti ruumidele. See uks on parim näide Hörmanni ulatuslikust oskusteabest tuletõkke alal, millele võite alati kindel olla.



**Sissemurdmiskindlus**

★ ★

**Soojusisolatsioon**

★ ★

**Heliisolatsioon**

★ ★ ★

**Tuletõke**

★ ★ ★ ★ ★

**Kasutuskoormus**

★ ★ ★ ★ ★

**Kuju säilivus**

★ ★ ★ ★ ★

**Siseuks, mis sobib**

- kütteruumidele
- õlimahuti ruumidele

**Paigaldusvalmis uksekomplekt**

Ukseleht ja leng, tsingitud ja pulbervärviga krunditud hallikasvalges värvitoonis (sarnaneb toonile RAL 9002)

**1 lehega**

**Kasutatav nii vasaku- kui ka paremakäelisena**

**Tulekindlusklass T30**

vastavalt normile DIN EN 1634

**Soojusisolatsioon**

vastavalt normile EN ISO 12567-1  
 $U_D = 1,7 \text{ W}/(\text{m}^2 \cdot \text{K})^*$

**Heliisolatsioon**

vastavalt normile DIN 52210 u 39 dB\*

**Võimalikud**

**lisafunktsioonid:**

**Suitsukindlus**

vastavalt normile DIN 18095 koos ukseulguri, suitsutõkkehendite ja läveprofiiliga\*\*

\* ümbertringu tihendi korral

\*\*ei sobi evakuatsiooniteede

**Tugev ukseleht**

Kahekordse seinaga 45 mm paksune, 2 küljest mantelservaga ukseleht on valmistatud 0,9 mm paksusest terasplekist, täidetud tuldtõkestava mineraalvilltäidisega, tugevdatud terasprofiilidega ning varustatud 2 terasest turvanagaga. Lukk ja lingikomplekt on kasutatavad nii lukusüdamiku kui plaatvõtmega, plaatvõti kuulub ka ukse tarnekomplekti.

**Integreeritud tuletõke**

Tuletõkkematerjal ei ole ei ukse ega ka luugi esiküljel näha, vaid on vaid üleni kaetud ja pinnaga ühetasa.

**Ümbertringu tihendatud**

2 mm paksusest terasplekist nurkleng koos ümbertringu tihendiga tihendab tuletõkkehuke H8-5 kindlalt. Kui uks paigaldatakse läbivale põrandale, siis on võimalik alumine läveprofiil lihtsasti eemaldada.

**Saadaval ka suitsutõkkehukena**

Soovi korral saab uksele H8-5 lisavarustusena tellida ka ukseulguri, suitsutõkkehendid koos alumise läveprofiiliga\*\*, et ust saaks kasutada ka suitsutõkkehukena.



2 mm paksusest plekist nurkleng koos tihendiga



Õlimahuti ruumidele on soovituslik kasutada uksetüüpi H8-5 tuletõkkeluugina.



# H3D

## Funktsionaalne uks eluruumide ja garaaži vahele



Seadusest tulenevalt on garaažist lähtuva tuleohu tõttu kohustuslik paigaldada garaaži ja eluruumide vahele tuletõkkeuks. Multifunktsionaalne uks H3D on selleks just õige valik. Vastava lisavarustusega saate sellele lisada ka suitsutõkke funktsiooni, mis kaitseb vingugaaside eest ja parandab heliisolatsiooni ning turvaukse funktsiooni WK 2, mis kaitseb Teie peret kutsumata külaliste eest.



## Toote lühiiseloostus

**Siseuks, mis sobib**  
garaaži ja eluruumide  
vahele

### Paigaldusvalmis uksekomplekt

Ukseleht ja leng,  
tsingitud  
ja pulbervärviga  
krunditud  
hallikasvalges  
värvitoonis (sarnaneb  
toonile RAL 9002)

1 või 2 lehega

### Tulekindlusklass

**T30**

vastavalt normile DIN EN 4102

### Soojusisolatsioon

$U_D = 1,9 \text{ W}/(\text{m}^2 \cdot \text{K})$

### Võimalikud lisafunktsioonid / lisavarustus:

#### Suitsukindlus

vastavalt normile DIN 18095  
koos järgneva lisavarustusega:

- allalaskuv põrandatihend või tihendiga  
alumiiniumist läveprofiil
- ukseulgur ja lukusüdamik

#### Heliisolatsioon\*

vastavalt normile DIN EN ISO 717.1  
koos järgneva lisavarustusega:

- põrandatihend  $R_w$  37 dB
- alumiiniumist läveprofiil  $R_w$  41 dB
- põrandaprofiil  $R_w$  44 dB

#### Sissemurdmiskindlus, turvaklass WK 2\*\*

vastavalt normile DIN EN V 1627  
koos järgneva lisavarustusega:

- 2 täiendavat turvanaga
- lukusüdamik DIN 18252, P-3-BS puurimiskaitsega
- alumiiniumist turvaukse lingikomplekt DIN 18257,  
klass ES 1

#### Klaasistused

- läbipaistev tuletõkkeklaas F30
- Pange tähele: klaasistusega uste puhul  
on vajalik ukseulgur.

\* Heliisolatsiooniväärtused kehtivad ainult ilma klaasistusega ustele ning ei kehti poorbetoonist seinakonstruktsioonide puhul.

\*\*Sissemurdmiskaitse klass WK 2 kehtib ainult ilma klaasistusega ustele ning ei kehti kergkonstruktsiooniga seinte puhul.

#### Sissemurdmiskindlus

★ ★ ★ ★ ★

#### Soojusisolatsioon

★ ★

#### Heliisolatsioon

★ ★ ★ ★ ★

#### Tuletõke

★ ★ ★ ★ ★

#### Kasutuskoormus

★ ★ ★ ★ ★

#### Kuju säilivus

★ ★ ★ ★ ★

### Tugev ukseleht

Kahekordse seinaga 45 mm paksune ukseleht on täidetud mineraalvilltäidisega, tugevdatud terasprofiilidega ning varustatud terasest turvanagadega. 2 mm paksusest terasplekist nurkleng on 3 küljest varustatud EPDM-tihendiga ja selle paigaldus müüriankrutega on lihtne.

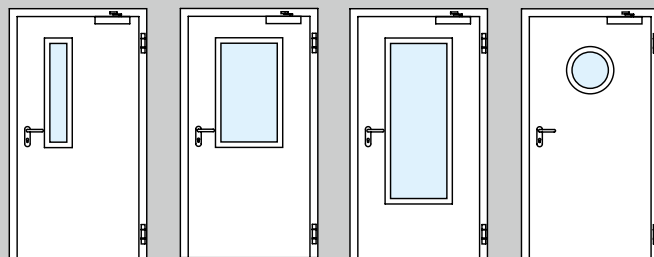
### Lisavarustusena ka koos klaasistusega

Soovi korral on võimalik multifunktsionaalseid uksi H3D saada ka tuletõkkeklaasistusega. Need ukсед on lisaks varustatud ka ukseulguriga.

### Lisavarustus täiendavate funktsioonide jaoks

Erineva lisavarustusega saate ukse H3D heliisolatsiooni ja sissemurdmiskindlust suurendada, lisaks on võimalik muuta see ka suitsutõkkeukseks.

Uksed H3D on tuletõkkeklaasiga F30 saadaval nelja erineva klaasistusvariandiga.



Klaasistus  
Pilt 1

Klaasistus  
Pilt 2

Klaasistus  
Pilt 3

Ümarklaasistus  
Ø 300, 400, 500 mm



# WAT

## Sobiv uks garaaži ja eluruumide vahele



WAT on standardvarustusse kuuluva tuletõkke- ja turvafunktsiooniga optimaalne valik garaažide ja eluruumide vahel, nt koridorides ja esikutes. Lisaks võimaldavad laia mantelservaga ukseleht ning mitmekülgsed värvi- ja dekoorpinnavõimalused seda optimaalselt Teie kodu ülejäänud siseustega kokku sobitada.



## Toote lühiiseloostus

### Sissemurdmiskindlus

★ ★ ★ ★ ★

### Soojusisolatsioon

★ ★

### Heliisolatsioon

★ ★ ★ ★

### Tuletõke

★ ★ ★ ★ ★

### Kasutuskoormus

★ ★ ★ ★ ★

### Kuju säilivus

★ ★ ★ ★ ★

### Siseuks, mis sobib

läbipääsuks garaažist eluruumidesse

### Paigaldusvalmis uksekomplekt

Ukseleht ja leng, tsingitud ja värvitud valget värvi (sarnaneb toonile RAL 9016)

### 1 lehega

### Tulekindlusklass T30

vastavalt normile DIN EN 1634

### Suitsukindlus

vastavalt normile DIN EN 1634-3 koos lisavarustuse hulka kuuluva ukseulguri ja põrandatihendiga

### Sissemurdmiskindlus, turvaklass RC 2

vastavalt normile DIN EN 1627

### Soojusisolatsioon\*

$U_D = 1,8 \text{ W}/(\text{m}^2 \cdot \text{K})$

### Heliisolatsioon\*

vastavalt normile EN ISO 717-1  
Rw ca 38 dB

\* Ainult koos nurklengiga



Värvid ja dekoorpealispinnad lehekülg 27

Mõõtude ülevaade lehekülg 30

### Tugev ja funktsionaalne

Uksel WAT on laia mantelservaga kahekordne ukseleht, täidis on kogu ulatuses voodriga liimitud, mis muudab selle eriti vastupidavaks. Kolmes suunas reguleeritavad hinged, 3 küljes paiknevad tihendid ja allalaskuv põrandatihend tagavad selle ukse funktsionaalsuse ja tiheduse.

### Tuletõke ja turvalisus standardvarustuses

Ukse WAT mitmepunktiga lukustus, väljatõmbamise ja lahtipuurimise eest kaitstud lingikomplekt ning 3 hingedelt takistavat turvanaga tagavad väga hea turvalisuse. Koos tuletõkkefunktsiooniga, mis peab tulekahju korral vastu vähemalt 30 minutit, on WAT optimaalne valik, kui Teie jaoks on ühtmoodi olulised nii tulekindlus kui ka turvalisus.

### Erinevad pealispinnad

Hörmann pakub ukse WAT erinevate pealispindadega nagu näiteks Decograin-pealispind. Selle ehtsat puitu meenutav detailitruu dekoorpind harmoneerub suurepäraselt Teie eluruumide ustega.



Tugev, laia mantelservaga ukseleht



Väljatõmbamise ja lahtipuurimise eest kaitstud lingi-nupu komplekt



Kolmes suunas seadistatavad tsingitud rullhinged tagavad ukse kerge liikumise

Tugevad terasnagad hingede pool kaitsevad hingedelt mahatõstmise vastu



## ZK Hästi vastupidav ja soodne uks

Uksed ZK on juba aastaid tuntud kui vastupidavad uksed siseruumidesse alates keldrist ja lõpetades katusealusega. Uks ZK ei paisu ega muuda muul viisil oma kuju ning selle kvaliteetne pealispind on väga vastupidav ja hästi puhastatav. See on kindel kvaliteet soodsa hinnaga.





## Toote lühiiseloostus

### Sissemurdmiskindlus

### Soojusisolatsioon

★ ★

### Heliisolatsioon

### Tuletõke

### Kasutuskoormus

★ ★ ★ ★

### Kuju säilivus

★ ★ ★ ★ ★

### Siseuks, mis sobib

- keldriruumidele
- lastetubadele
- väljaehitamata pööningule

### Ukseleht või paigaldusvalmis ukseelement

Ukseleht ja leng, tsingitud ja värvitud valget värvi (sarnaneb toonile RAL 9016)

### 1 või 2 lehega

### Soojusisolatsioon

$U_D = 2,1 \text{ W}/(\text{m}^2 \cdot \text{K})^*$

### Heliisolatsioon

u 25 dB\*

### Kliimaklass III

vastavalt normile RAL-RG 426

### Koormusklass S

vastavalt normile RAL-RG 426

\* ilma klaasistuseta ukсед ja koos nurklengiga

### Lisavarustus

lehekülg 20



### Värvid

ja dekoorpealispinnad lehekülg 27

Mõõtude ülevaade lehekülg 30

### Tugev ukseleht

Kahekordse seinaga 40 mm paksune, 3 küljest laia mantelservaga ukseleht on valmistatud tsingitud terasplekist (0,6 mm), vooder on käärtäidisega täies ulatuses liimitud, mis muudab selle tugevaks ja vastupidavaks.

### Hea standardvarustus

Siseukse ZK saab standardina koos monteeritud lukuga ja läiketsingiga kaetud hingede ülemiste osadega V 0020, mis on kruvitud tugevduskihi sisse, kuid ilma lingikomplektita.

### Saadaval nii ukselehe kui koos lengiga paigaldusvalmis komplektina

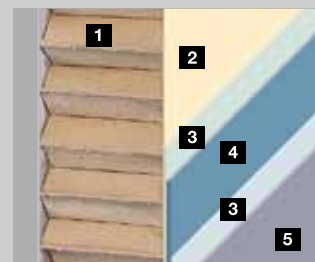
Siseukse ZK saate vastavalt soovile ka ainult ukseleheena või paigaldusvalmis ukseelementina, s.t koos lingikomplektiga ja valget värvi lengiga.

### Kerge ja vaikne sulgumine

Standardile DIN 18251 vastav lukukorpus, klass 3, ettevalmistus lukusüdamiku jaoks (lukusüdamiku keskkoha kaugus lukukorpuse esiplaadini 55 mm). Plastmassist tuulekeele, terasriivi, toaukseluku ja võtmega. Soovi korral ka lukusüdamikuga.

### Paindlik paigaldus

Ukselehe lühendamise võimalus ja individuaalselt kujundatav pealispind muudab ukse ZK ideaalseks lahenduseks renoveerimisel ning seda maja kõikides ruumides alates keldrist ja lõpetades katusealusega. Ukse saab paigaldada kõikidesse standardsetesse lengidesse ja Hörmann teraslengidesse (ettevalmistatud seeria V 8000 hingedele).



- 1 Käärtäidis
- 2 Liim
- 3 Tsingikiht
- 4 Teras
- 5 Pulbervärv / laminaat



Sileda, siidmati uksepinna saate individuaalselt kujundada.



Ukselehte saab altäärest lühendada. Lühendada saab kuni 20 mm seega saab seda ust suurepäraselt kasutada renoveerimisel.

# Lisavarustusega saab uksele anda erilise ilme

## Klaasistuse variandid sisustele ZK



**Ümarklaasistus**  
Ø 300 või 400 mm,  
harjatud roostevaba teras



**Klaasistus pilt 5**  
Klaasistusraam tsingitud  
ukselehel: alumiinium,  
ülevärvitav



**Klaasistus pilt 6**  
Klaasistusraam  
pulbervärvitud ukselehe  
korral: naturaalses toonis  
anodeeritud alumiinium  
(E6/ EV 1)



**Klaasistus pilt 7**  
Klaasistusraam  
dekoorpinnaga ukselehe  
korral: peitsitud puit,  
ukselehega kokku  
sobivat tooni



**Klaasistus pilt 8**  
Klaasistusraam  
dekoorpinnaga ukselehe  
korral: peitsitud puit,  
ukselehega kokku sobivat  
tooni



Masterpoint



Mastercarré



Masterligne

### Klaasistusega ukсед

Kõik ukсед ZK on soovi korral saadaval kujutatud struktuuridega klaasistusega kas armeeritud 7 mm klaasina, karastatud või lamineeritud 6 mm turvaklaasina.

Kui soovite klaasi ise paigaldada, siis peab jälgima, et klaasi paksus oleks 4 – 6 mm. Ümarklaasistusega ukсед on saadaval vaid tehases paigaldatud klaasistusega.

## Lisavarustus siseustele ZK



Plastmassist  
ventilatsioonivõre  
(455 × 90 mm)



lainurgaga ukse silm



Plastmass värvides  
must, punane, pruun,  
valge ja kollane



Roostevaba teras



Alumiinium

## Erinevate kujude ja pealispindadega lingikomplektid siseustele ZK

## Täidame ka Teie erisoovid

### Eelisvärvitoonid\*

Hörmanni terasüksed on saadaval 16 soodsas eelisvärvitoonis ning kõikides RAL-värviskaala toonides. Pealispinnad on kvaliteetselt pulbervärviga krunditud (välisüksed värvitud) ning seega eriti vastupidavad.

Kõik toodud värvid vastavalt RAL-värviskaala värvidele

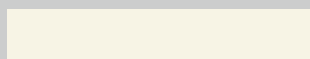


### RAL-värvitoon valikul

Turvauksed KSI ja siseüksed ZK on soovi korral saadaval kõikides RAL-värviskaala toonides. Soovi korral saate turvauksed KSI ja siseukse ZK kõikides RAL-värviskaala värvides.

### Dekoorpealispinnad\*

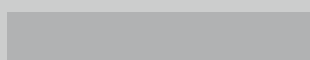
Ukse loomuliku või eksklusiivse väljanägemise tagamiseks on saadaval 9 detailtruult naturaalselt puitu meenutavat varianti ning eriti elegantne dekoor titaan metallik CH 703.



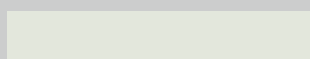
Kreemjasvalge\*\* RAL 9001



Hall alumiinium\*\* RAL 9007



Valge alumiinium RAL 9006



Hallikasvalge\*\* RAL 9002



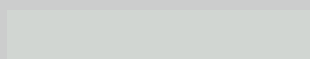
Tumepruun RAL 8028



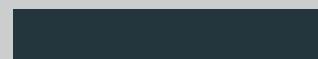
Savipruun RAL 8003



Aknahall RAL 7040



Helehall RAL 7035



Antratsiithall RAL 7016



Samblaroheline RAL 6005



Tuvisinine RAL 5014



Entsiansinine\*\* RAL 5010



Purpurpunane RAL 3004



Rubiinpunane RAL 3003



Tulipunane\*\* RAL 3000



Hele elevantiluu RAL 1015



Kuldne tamm



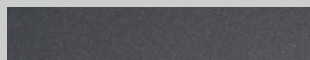
Tume tamm



Must tamm

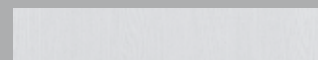


Winchesteri tamm (ainult MZ Thermo / MZ ThermoPlus / KSI Thermo)



Titaan metallik CH 703 (ainult MZ Thermo / MZ ThermoPlus / KSI Thermo)

### Ainult ustele, mida kasutatakse sisetingimustes



Valge saar



Hele tamm



Pöök



Tume melinga

\* välja arvatud MZ, H8-5, H3D

\*\*välja arvatud KSI, MZ, H8-5, H3D, ZK

## End tõestanud ja soodsad lengid

Hörmanni teraslengid on eriti vastupidavad ja kannatavad näiteks ka pealeistutavate autodega seotud „liiklusõnnetusi” ja lööki kõva esemega. Kuumtsingitud ja pulbervärviga krunditud pealispinna saab ise üle värvida ja nõnda perfektselt ülejäänud terasest või puidust ustega kokku sobitada.



## Toote lühiiseloostus

**Nurkleng või põski  
ümbritsev leng**  
mantelservaga 40 mm  
paksustele ukselehtedele

**Paigaldusvalmis  
standardlengid** tsingitud  
ja pulbervärviga krunditud  
helehallis toonis (sarnaneb  
toonile RAL 7035).

### Tüübid

- kokkukeevitatud  
ja paigaldusvalmis
- kokkupandav

### Paigaldamiseks

- Müüritis
- Karkasskonstruktsioon

### Nurkleng või põski ümbritsev leng

Kuhu tahetakse siseust paigaldada? Selle järgi otsustatakse ka lengi valik. Müüritisel, nt keldrisse, piisab soodsast nurklengist. Eluruumidesse soovitame põski ümbritsevat lengi, mis võimaldavad vältida avapõskede tülikat viimistlemist. Karkasskonstruktsiooniga seintele on põski ümbritsevad lengid ideaalseks lahenduseks ning sobivad hästi näiteks katusealuse väljaehitamiseks.

### Keevitatud või ise kokku pandav

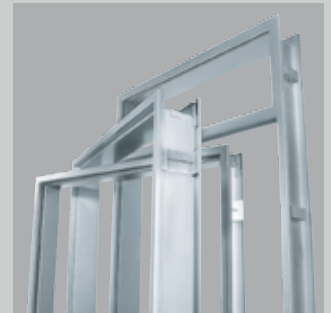
Kõik Hörmanni standardlengid on paigaldusvalmilt kokku keevitatud või poltliidestega kiiresti kokku monteeritavad, kompaktselt pakitud, et neid oleks võimalik transportida ka sõiduautoga ning ise paigaldamise lihtsustamiseks maksimaalselt ette valmistatud.

### Mitmekülgsus on meie tugevus

Meil on Teie jaoks sobiv leng. Nii ustele, akendele kui lihtsalt põskede viimistlemiseks. Võimalikud on ka näiteks segment- või ümarkaarega variandid või küljeosa ja framuugi kombinatsioonid. Kõiki lenge on võimalik tellida ka RAL-värviskaala värvitoonis värvituna või valmistatuna roostevabast terasest. Nõustame Teid meeleldi.

### Paindlik, pika kasutuseaga, kaunis: leng VarioFix

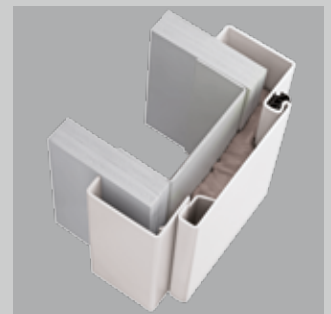
Hörmanni uuele terasest teleskooplengile VarioFix ei ole seinatolerantsid kuni 20 mm mingi probleem: reguleeritav katteliist ühtlustab erinevad seinapaksused, mis muudab ta suurepäraseks lahenduseks nii uusehitistel kui renoveerimisel. Sama lihtne paigaldus kui puitlengil, kuid oluliselt pikem kasutusiga ning parem disain. Sellist suurt vastupidavust ja elegantset kuju kombineerituna puitlengi paigalduspõhimõttega pakub ainult VarioFix.



Nurkleng ja põski ümbritsev leng



Kokkupandav leng



Teleskoopleng VarioFix

Pilt all:

liugukseleng seina sisse liikuvate klaas- ja puituste jaoks.



Standardmõõ- dud	Välisüksed				Siseüksed				
	Turvauks		Mitmeotstarbeline uks		Tuletõkkeuks		Multifunktsio- naalne	Tuletõkke- ja turvauks	Siseuks
	KSI Thermo	KSI	MZ Thermo / MZ Thermo Plus	MZ	Uks H8-5	Luuk H8-5	H3D	WAT	ZK
<b>1 lehega uksed</b>									
750 × 875						●			
800 × 800						●			
875 × 875						●			
875 × 1000						●			
875 × 1250						●			
875 × 2000	●		●						
875 × 2125	●		●						
625 × 2000									●
750 × 1750				●	●				
750 × 1875				●	●				●
750 × 2000		●		●	●		●	●	●
750 × 2125		●					●	●	●
800 × 1800				●	●				
800 × 1875				●	●				
800 × 2000				●	●				
875 × 1750				●	●				
875 × 1800				●	●				
875 × 1875		●		●	●		●		●
875 × 2000		●		●	●		●	●	●
875 × 2125		●		●	●		●	●	●
1000 × 1875		●		●	●				●
1000 × 2000	●	●	●	●	●		●	●	●
1000 × 2100	●		●						
1000 × 2125	●	●	●	●	●		●	●	●
1100 × 2100	●		●						
1125 × 2000							●		
1125 × 2125				●			●		●
1250 × 2000				●					●
1250 × 2125				●					●
<b>2 lehega uksed</b>									
1500 × 2000				●			●		●
1500 × 2125							●		●
1750 × 2000				●			●		●
1750 × 2125							●		●
2000 × 2000				●			●		●
2000 × 2125				●			●		●
2125 × 2125							●		
2250 × 2250							●		

Tellimisel märkige  
käelisus (hingede  
poolt vaadatuna).



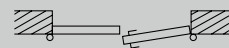
vasakukäeline



paremakäeline



lääbikäigu pool vasakukäeline



lääbikäigu pool paremakäeline

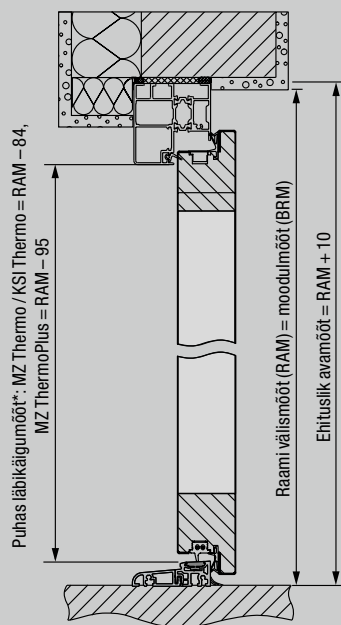
Erimõõdud	Välisüksed				Siseüksed				
	Turvauks		Mitmeotstarbeline uks		Tuletõkkeuks		Multifunktsio- naalne	Tuletõkke- ja turvauks	Siseuks
Tellimusmõõt (moodulmõõt)	KSI Thermo	KSI	MZ Thermo / MZ Thermo Plus	MZ	Uks H8-5	Luuk H8-5	H3D	WAT	ZK
<b>1 lehega ukсед</b>									
Laius	875 – 1250	625 – 1250	875 – 1250	625 – 1250	625 – 1000	625 – 1000	625 – 1125	625 – 1164	500 – 1250
Kõrgus	1875 – 2250	1700 – 2250	1875 – 2250*	1570 – 2134	1750 – 2125	800 – 1749	1750 – 2250	1964 – 2132	1500 – 2250
<b>2 lehega ukсед</b>									
Laius				1250 – 2250			1375 – 2250		1500 – 2500
Kõrgus				1570 – 2134			1750 – 2250		1500 – 2250

Lengid	Nurkleng	Põski ümbritsev leng
Tellimusmõõt (moodulmõõt)		
625 × 2000	●	●
750 × 2000	●	●
875 × 2000	●	●
1000 × 2000	●	●
625 × 2125	●	●
750 × 2125	●	●
875 × 2125	●	●
1000 × 2125	●	●

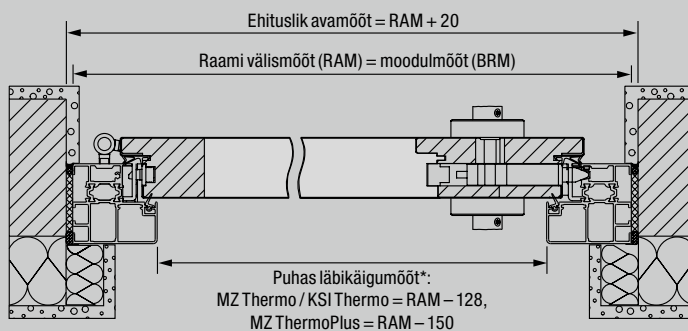
Põski ümbritsev leng	Müüritis	Karkasskonst- ruktsoon	Kipsplokid
Seina paksused (MW)			
75		●	
80	●		●
100	●	●	●
125		●	
130	●		
145	●		
150		●	
160	●		
180	●		
205	●		
270	●		
290	●		
330	●		

Mitmeotstarbeline välisüks MZ Thermo / MZ ThermoPlus, turva-välisüks KSI Thermo

**Vertikaallõige**

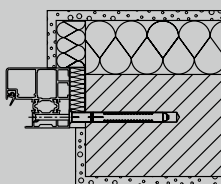


**Horisontaallõige**

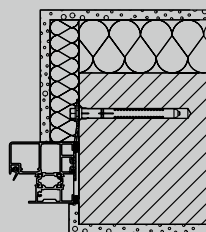


\* Puhas läbikäigulaius väheneb avanemisnurga 90° korral, käepidemeid ja linke arvesse võtmata, 2 mm võrra.

**Paigaldusvariandid**



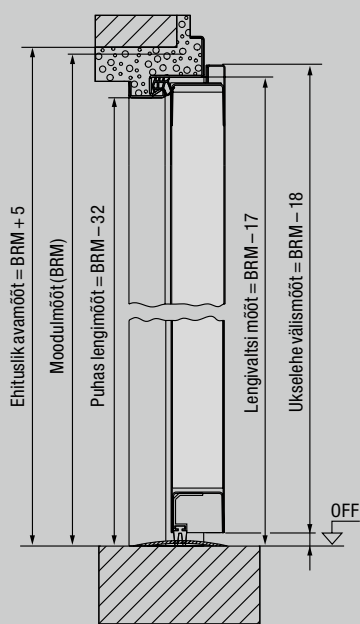
**Karpleng**  
Paigaldus müüritisse  
Tüübelpaigaldus



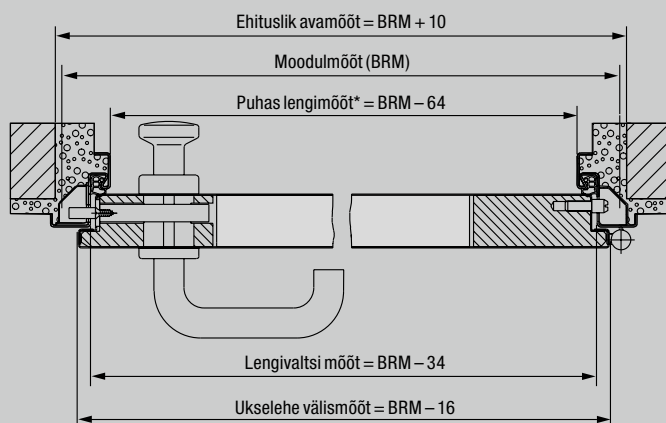
**Karpleng**  
Ankurpaigaldus

**Turvauks KSI**

**Vertikaallõige**

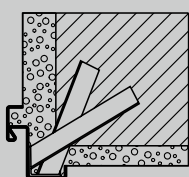


**Horisontaallõige**

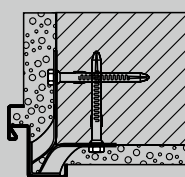


\* Puhas läbikäigulaius väheneb avanemisnurga 90° korral, käepidemeid ja linke arvesse võtmata, 2 mm võrra.

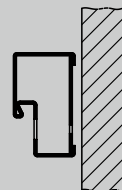
**Paigaldusvariandid**



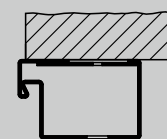
Paigaldus müüriankrutega



Paigaldus tüübelankrutega



Karpleng paigaldamiseks ava sisse (profiil 21101)

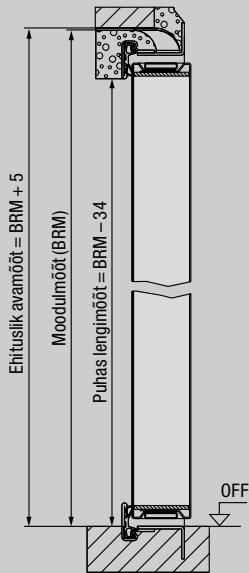


Karpleng paigaldamiseks seina peale (profiil 006) (hingede vastaspool kontrollitud)

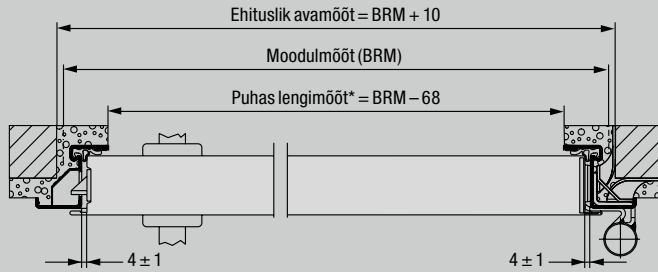


Mitmeotstarbeline uks MZ, tuletõkkeuks H8-5

Vertikaallõige

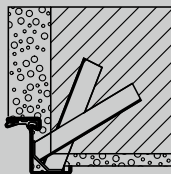


Horisontaallõige

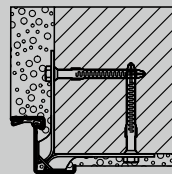


\* Puhaslengimõõt väheneb avanemisnurga 90° korral, käepidemeid ja linke arvesse võtmata, 25 mm võrra.

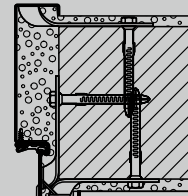
Paigaldusvariandid



Paigaldus müüriankrutega



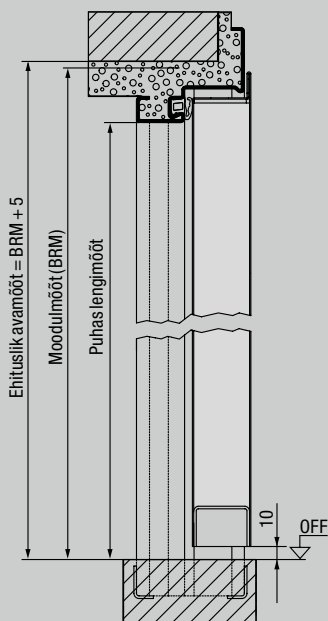
Paigaldus tüübelankrutega



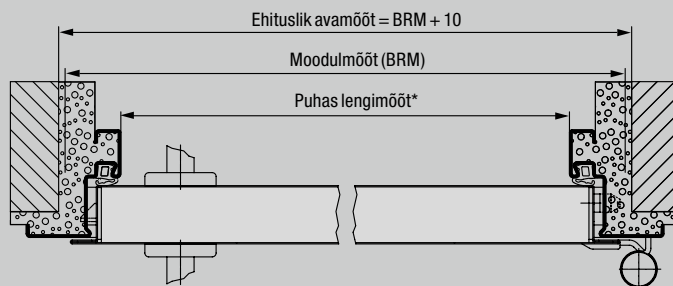
Nurk- ja laiendusleng Paigaldus tüübelankrutega

Multifunktsionaalne uks H3D

Vertikaallõige

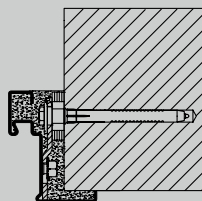


Horisontaallõige

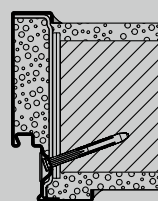


\* Puhaslengimõõt väheneb avanemisnurga 90° korral, käepidemeid ja linke arvesse võtmata, 93 mm võrra.

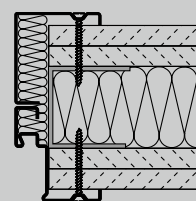
Paigaldusvariandid



Nurkleng varjatud tüübelpaigaldus



Põski ümbritsev leng Diagonaalkinnitus kuni MW 175

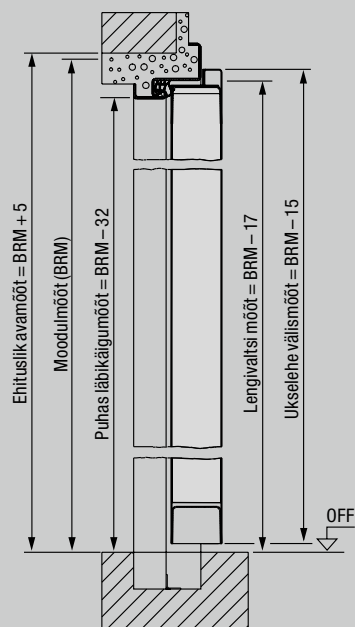


Nurk- ja laiendusleng Krükivinnitus

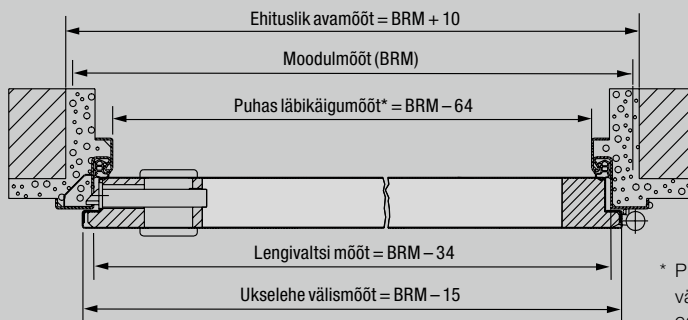
Sellele uksele on saada arvukalt teisi lengivariante. Küsige lähimalt Hörmanni partnerilt.

Tuletõkke- ja turvauks WAT

Vertikaallõige

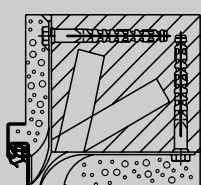


Horisontaallõige

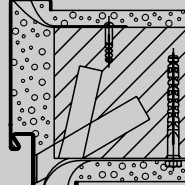


\* Puhas läbikäigulaius väheneb avanemisnurga 90° korral, käepidemeid ja linke arvesse võtmata, 2 mm võrra.

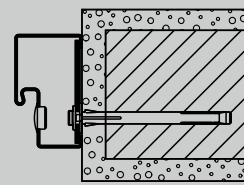
Paigaldusvariandid



**Nurkleng**  
Paigaldus müüritisse  
Müüriankrud



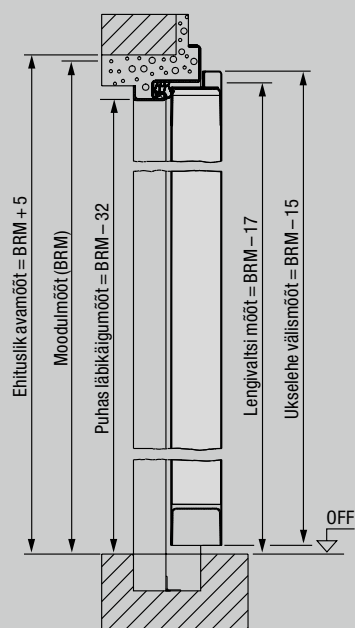
**Põski ümbritsev leng**  
Paigaldus müüritisse  
Müüriankrud



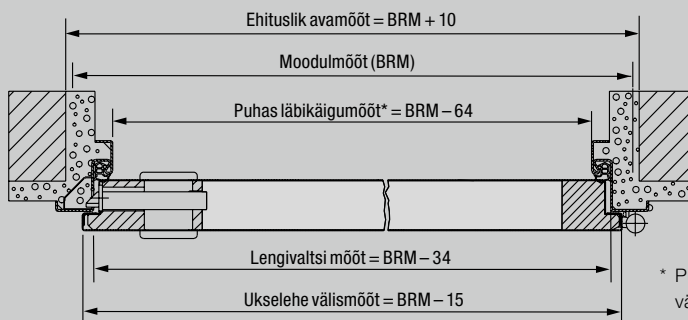
**Karleng**  
Paigaldus müüritisse  
Tüübelmontaaž

Siseuks ZK

Vertikaallõige

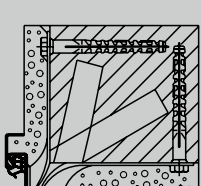


Horisontaallõige

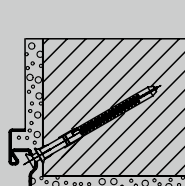


\* Puhas läbikäigulaius väheneb 90° avanemisnurga korral, käepidemeid ja linke arvesse võtmata, 2 mm võrra, 2 lehega ukse korral 4 mm võrra.

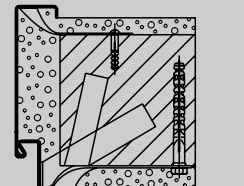
Paigaldusvariandid



**Nurkleng**  
Paigaldus müüritisse  
Müüriankrud

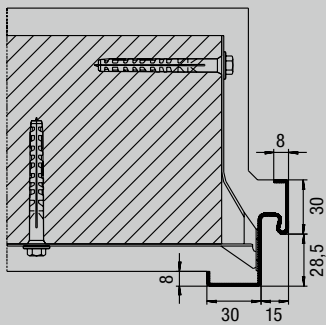


**Spetsiaalne nurkleng**  
Tüübelpaigaldus läbi lengi



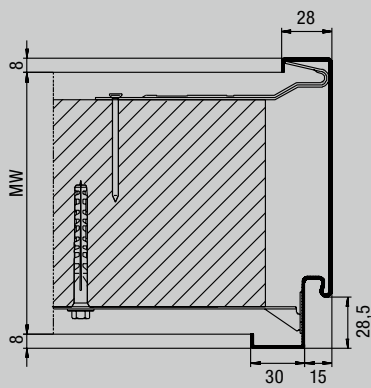
**Põski ümbritsev leng**  
Paigaldus müüritisse  
Müüriankrud

Nurkleng DIN 18111  
müritisele

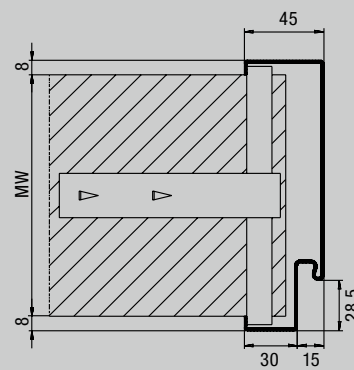


Profiil 11100

Põski ümbritsev leng DIN 18111 Põski ümbritsev leng B 45  
müritisele kipsplokkidest seintele



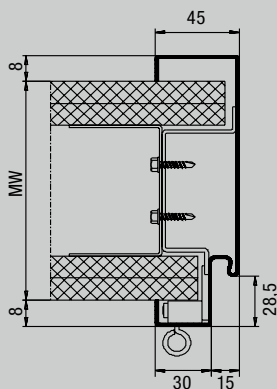
Profiil 21100



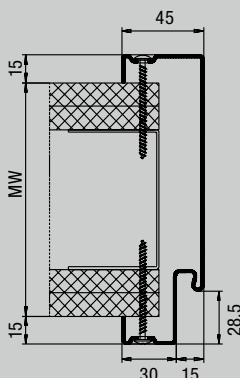
Profiil 21101

Põski ümbritsev leng karkasskonstruktsiooniga seintele **3-osaline, tagantjärele paigalduseks**

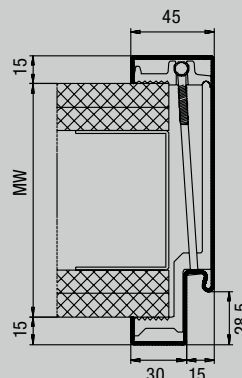
U-kiirpaigaldusleng karkasskonstruktsiooniga seintele



Profiil 21120

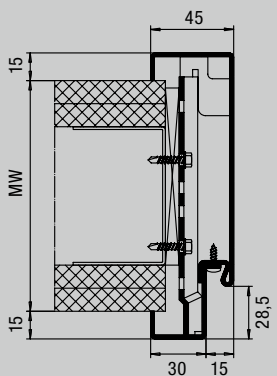


Profiil 21120  
Kruvikinnitus



Profiil 21120  
Klamberkinnitus

2-osaline põski ümbritsev leng karkasskonstruktsiooniga seintele **tagantjärele paigalduseks**



Profiil 21180  
valtsitud



# Avastage mõnus elamine: kvaliteetsete puidust siseustega

Puidust siseuksed annavad Teie kodule lisaõdususe. Hörmann pakub suurt valikut kauneid uksi, erinevaid käepidemeid ja pealispindu. Löögikindel Duradecor-pealispind muudab ukse väga vastupidavaks igapäevase kasutuskooormuse suhtes ja hoolduse väga mugavaks. Ükskõik kas moodne või klassikaline, valget värvi või puiduspooniga, klaasistusega või roostevabast terasest elementidega – Hörmannilt saate just sellise puidust siseukse, mis sobib kõige paremini Teie ja Teie kodu kujundusega.



Puidust siseuks BaseLine



Puidust siseuks DesignLine



Tahvlitega puidust siseuks, nt DesignLine Carolina



Klaasist lükanduksed



Rohkem informatsiooni leiate meie puidust siseuste tootekataloogist.



# Kogege Hörmanni kvaliteeti nii ehitamisel kui renoveerimisel

Hörmanniga saate südamerahus planeerida. Hoolikalt omavahel kokkusobivad lahendused pakuvad igas valdkonnas suurepäraseid ja väga hea funktsionaalsusega tooteid.

- **Garaažiuksed**

Sobivad optimaalselt kokku Teie hoone arhitektuuriga: nii puidust kui terasest käänd- ja sektsioonuksed.

- **Garaažiukse- ja väravaajamid / tiibukseajamid**

Nautige suurt mugavust ja sissemurdmist takistavat turvalisust, mida tagavad Teile Hörmanni garaažiukse- ja väravaajamid. Hörmanni tiibukseajamid toovad selle mugavuse nüüd ka Teie eluruumidesse.

- **Välisüksed**

Igale vajadusele ja nõudmisele leiate meie ulatuslikust välisuste tootevalikust just sobiva mudeli.

- **Metallüksed**

Vastupidavad uksed Teie maja igasse ruumi, alates keldrist ja lõpetades katusealusega.

- **Lengid**

Ulatuslik valik uusehitistele ja renoveerimiseks.



Garaažiuksed ja ajamid



Välisüks ThermoPro



Metallüksed

# Hörmann: kompromissitu kvaliteet



Hörmann KG Amshausen, Saksamaa



Hörmann KG Antriebstechnik, Saksamaa



Hörmann KG Brandis, Saksamaa



Hörmann KG Brockhagen, Saksamaa



Hörmann KG Dissen, Saksamaa



Hörmann KG Eckelhausen, Saksamaa



Hörmann KG Freisen, Saksamaa



Hörmann KG Ichttershausen, Saksamaa



Hörmann KG Werne, Saksamaa



Hörmann Genk NV, Belgia



Hörmann Alkmaar B.V., Madalmaad



Hörmann Legnica Sp. z o.o., Poola



Hörmann Beijing, Hiina



Hörmann Tianjin, Hiina



Hörmann LLC, Montgomery IL, USA



Hörmann Flexon LLC, Burgettstown PA, USA

Hörmann on rahvusvahelisel turul ainuke tootja, kes pakub kõiki olulisi uste ja väravatega seotud tooteid. Kõik Hörmanni tooted on valmistatud spetsialiseerunud tehastes uusimat tehnoloogiat kasutades. Tänu laiaulatuslikule müügi- ja teenindusvõrgule ning esindustele Ameerikas ja Hiinas on Hörmann Teile tugev rahvusvaheline partner kvaliteetsete ehituselementide valdkonnas. Hörmann ei tee järeleandmisi kvaliteedilt.

**GARAAŽIUKSED**

**AJAMID**

**TÖÖSTUSHOONETE UKSED**

**LAADIMISTEHNIKA**

**UKSED**

**LENGID**

